

## RESUMO APRESENTAÇÃO

O trabalho intitulado “Caracterização morfométrica da bacia hidrográfica do Rio Canabrava na região do Município de Coração de Jesus (MG) com aplicação de um SIG” foi apresentado no XX Simpósio Brasileiro de Sensoriamento Remoto (Figura 1), realizado no período de 02 a 05 de abril de 2023, na cidade de Florianópolis, SC. Nesse evento, foram 872 trabalhos apresentados em 40 eixos. O presente trabalho é fruto da parceria entre o Município de Coração de Jesus e a UFVJM, tendo em vista que um dos objetivos é a divulgação científica. Assim, este trabalho tem o objetivo de analisar os parâmetros morfométricos da bacia do Rio Canabrava (Figura 02 e 04), na região de Coração de Jesus, utilizando o Sistema de Informações Geográficas (Figuras 03 e 05). Esses parâmetros podem ser compreendidos com medidas da forma da bacia, rios e córregos em seu relevo. Os resultados mostram que a bacia possui uma forma retangular, que caracteriza um escoamento superficial distribuído. Já a topografia, na maior parte, é suave e possibilita a infiltração da chuva. Na região central da bacia, ocorre uma particularidade com a característica de um relevo forte ondulado, que possibilita a formação de processos erosivos. Esse é um dos primeiros esforços no avanço nos estudos do ambiente de Coração de Jesus.



Figura 01: Apresentado pela Geografa Drª Ana Clara Mendes Caixeta - UFVJM

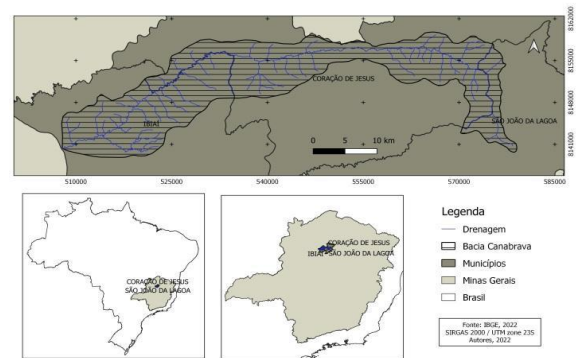


Figura 2. Área da Bacia do Rio Canabrava inserida nos Municípios de Coração de Jesus, Ibiaí e São João da Lagoa em MG.

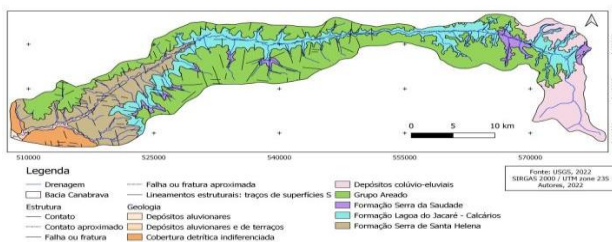


Figura 3. Geologia da Bacia do Rio Canabrava



Figura 4. Rio Canabrava próximo à cidade de Coração de Jesus. Fonte: Autores, 2022

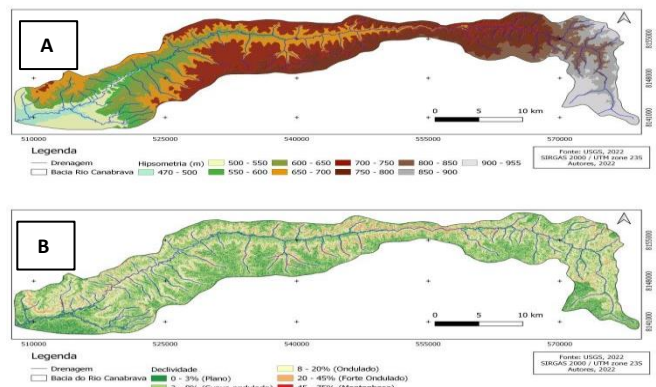


Figura 5. Mapa hipsométrico da área de estudo (A) e Mapa de declividade da área de estudo (B).