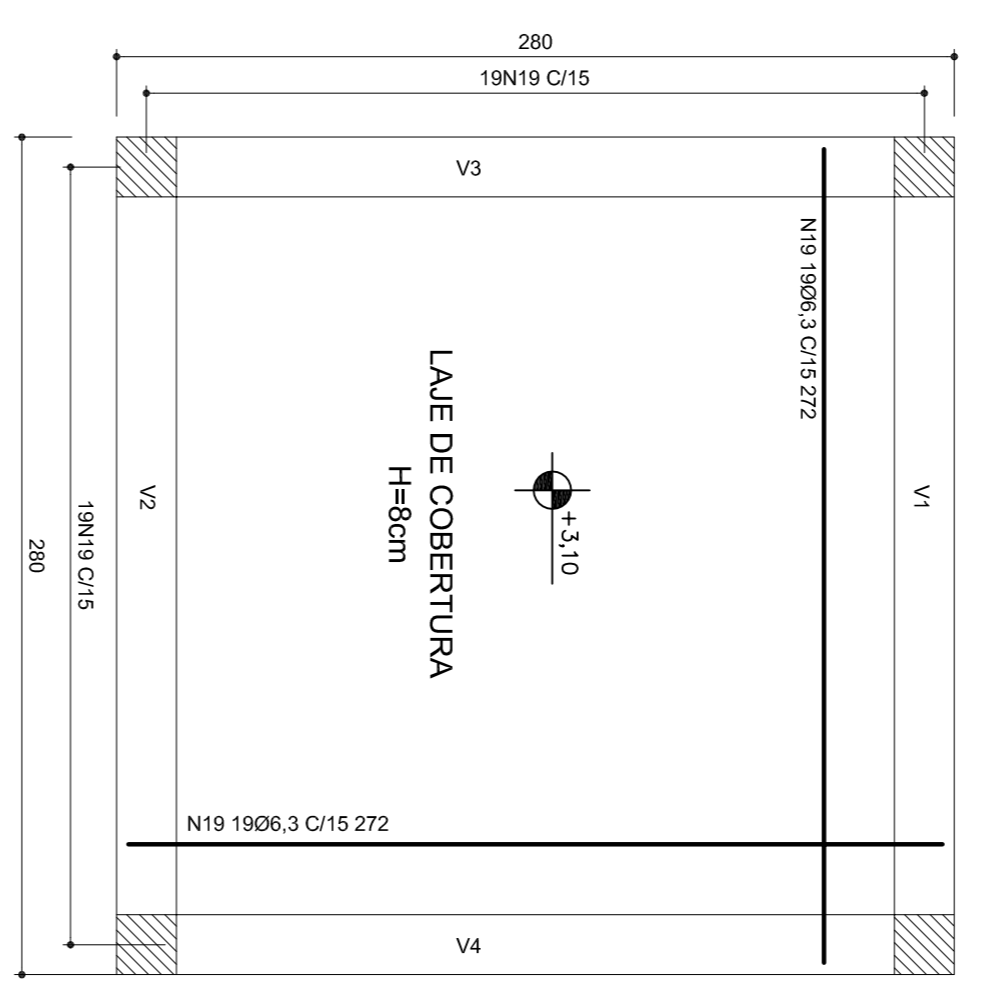
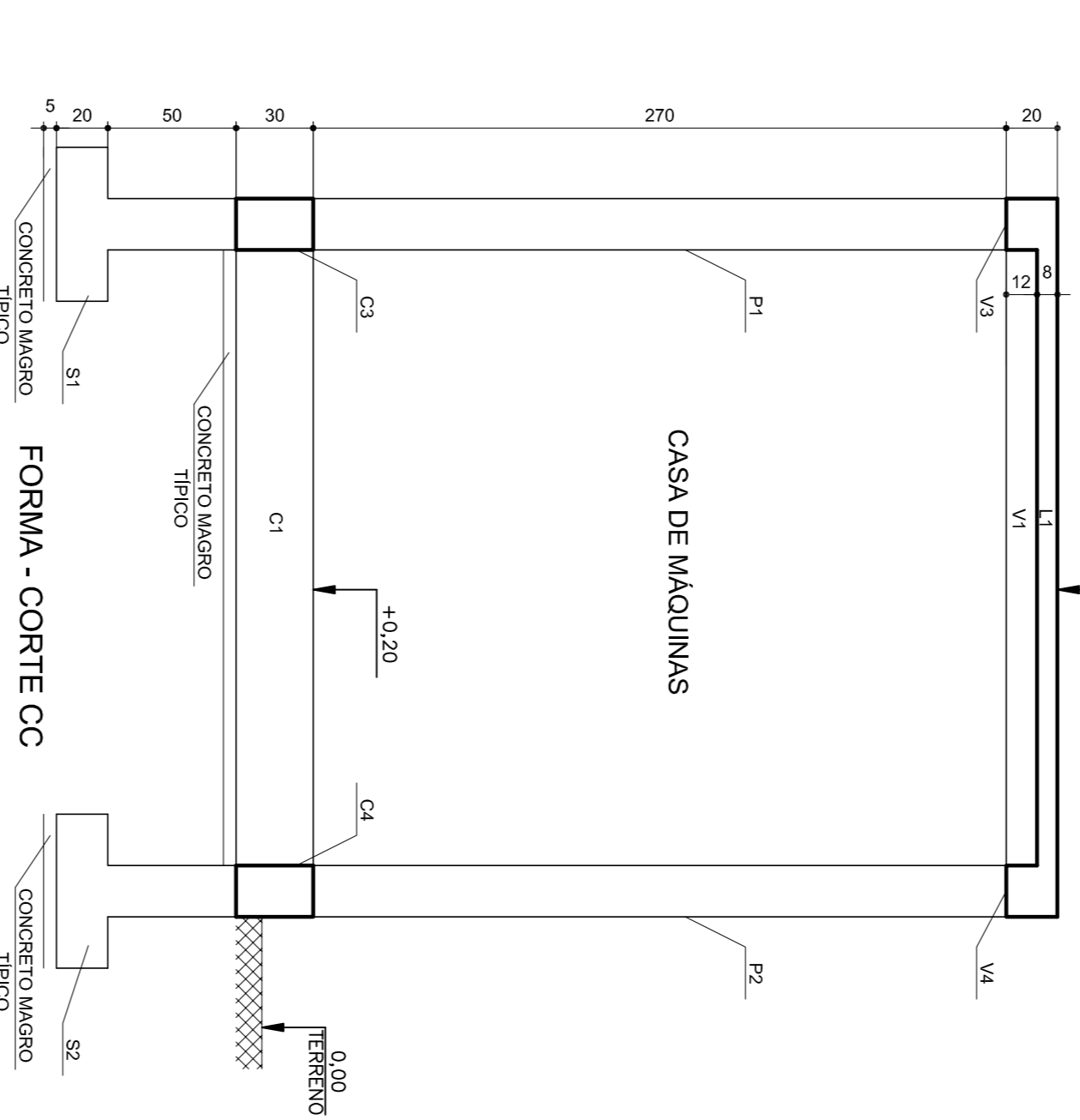


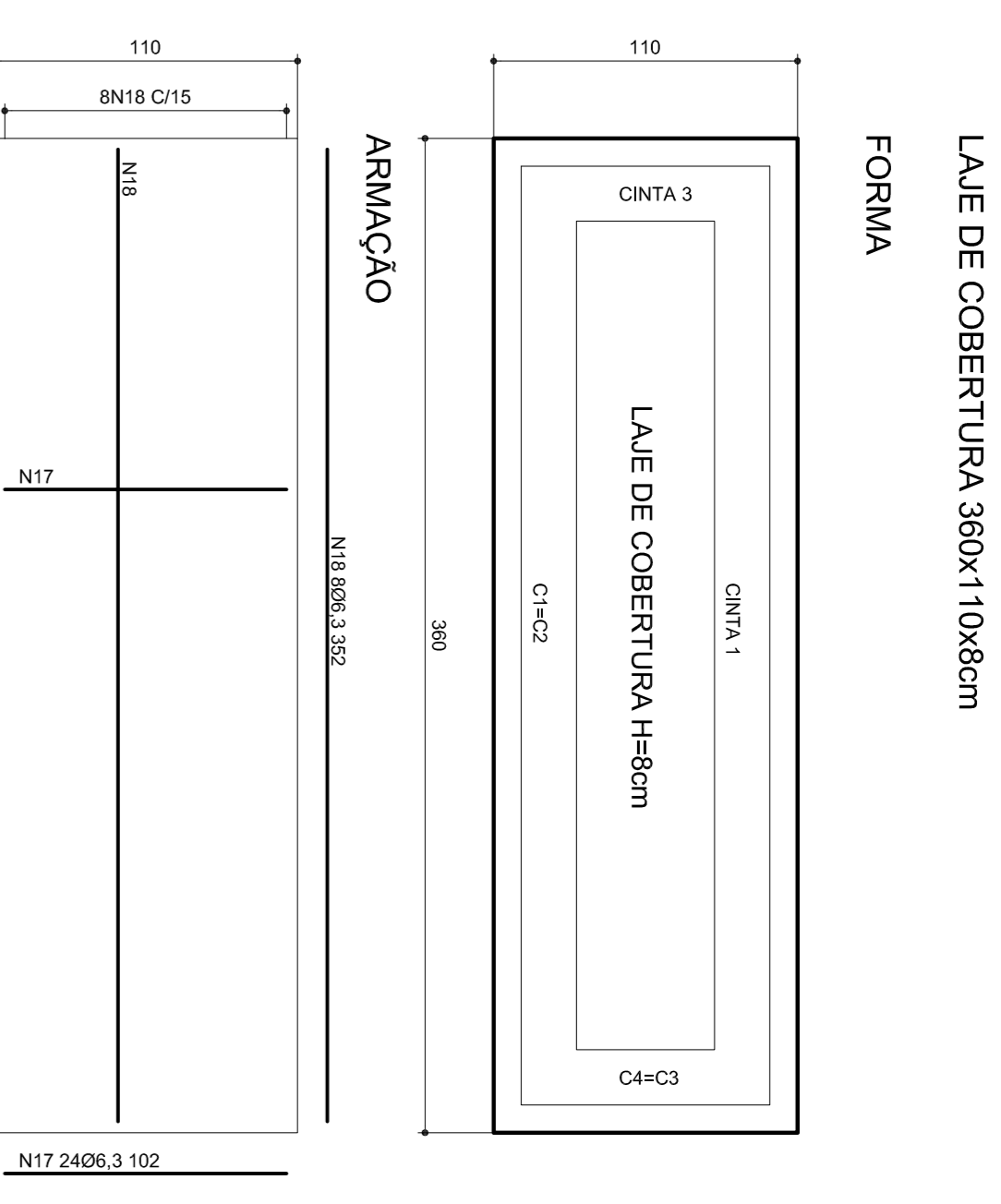
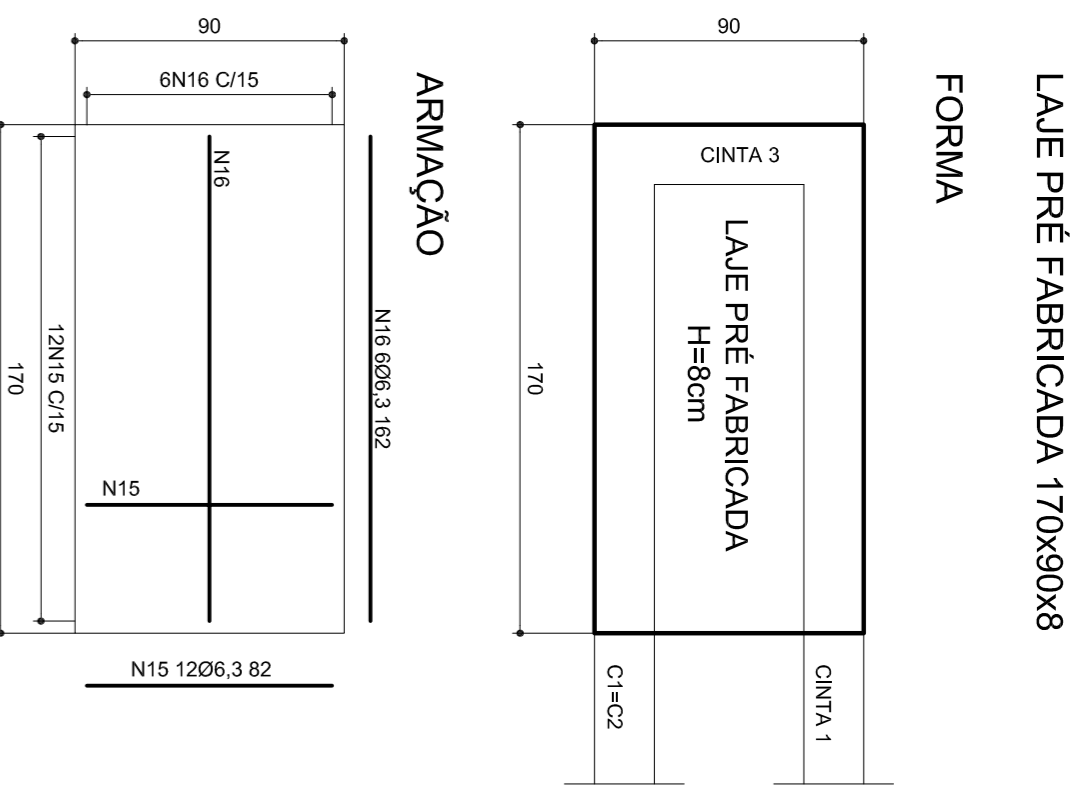
FORMA - FUNDAÇÃO

FORMA - LAJE DE COBERTURA



ARMACÃO - LAJE DE COBERTURA

■ PILAR QUE NASCE
▨ PILAR QUE MORRE

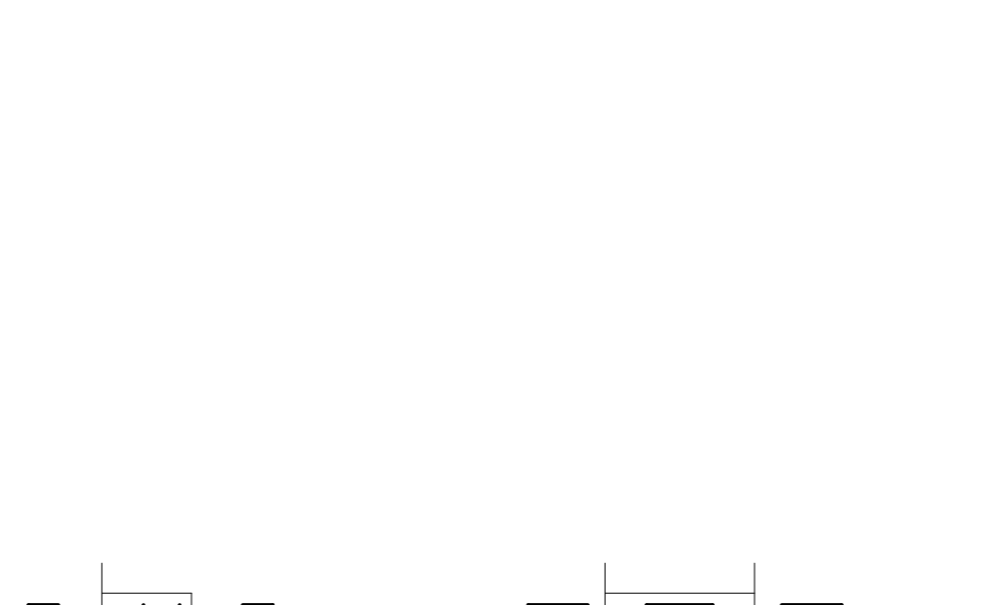


LAJE PRÉ FABRICADA 170x90x8

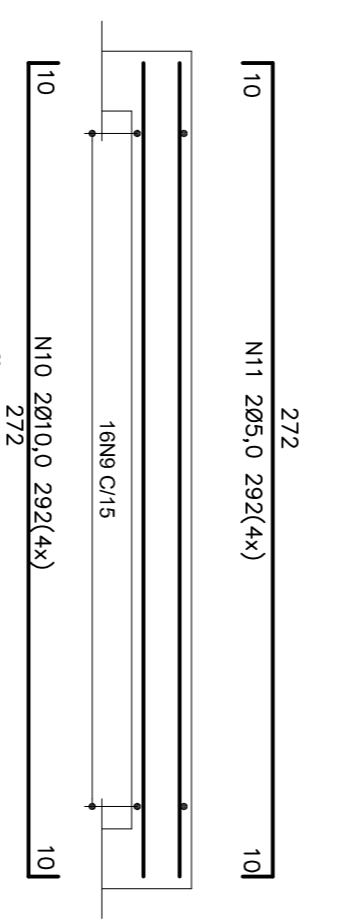
LAJE DE COBERTURA 360x110x8cm

QUADRO DE AÇOS CA 50			
N	Ø (mm)	Q (kg)	COMPLEMENTOS TOTAL (kg)
N1	10,0	08	312
N2	8,0	08	312
N3	5,0	64	80
N4	10,0	16	282
N5	5,0	68	70
N6	10,0	16	155
N7	8,0	32	78
N8	5,0	12	70
N9	5,0	64	60
N10	10,0	08	292
N11	5,0	08	292
N12	10,0	08	372
N13	5,0	48	80
N14	10,0	08	122
N15	6,3	12	82
N16	6,3	06	162
N17	6,3	24	102
N18	6,3	08	352
N19	6,3	38	272
TOTALS			210,65

QUADRO DE AÇOS CA 50				
Ø (mm)	COMPR (m)	PESO (kg/m)	PESO+10% (kg)	PESO (kg)
5,0	205,76	0,154	31,69	34,86
6,3	175,86	0,246	43,01	47,31
8,0	48,28	0,385	19,47	21,41
10,0	157,76	0,617	97,34	107,07
TOTALS				191,60



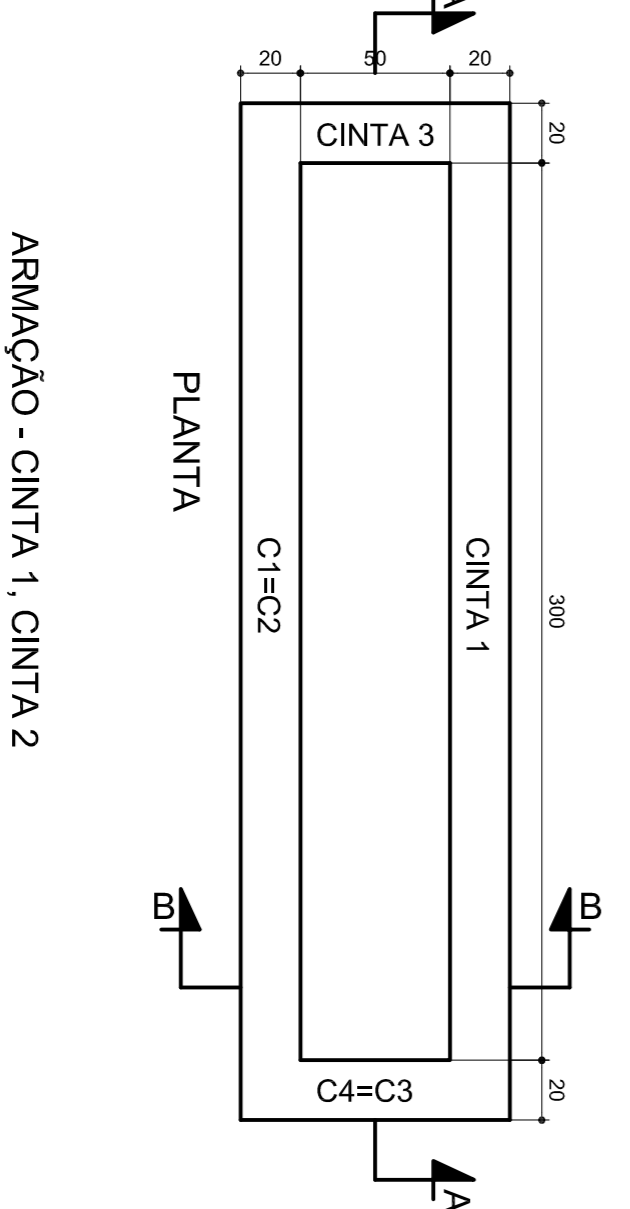
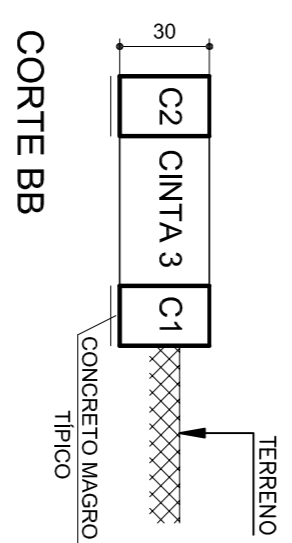
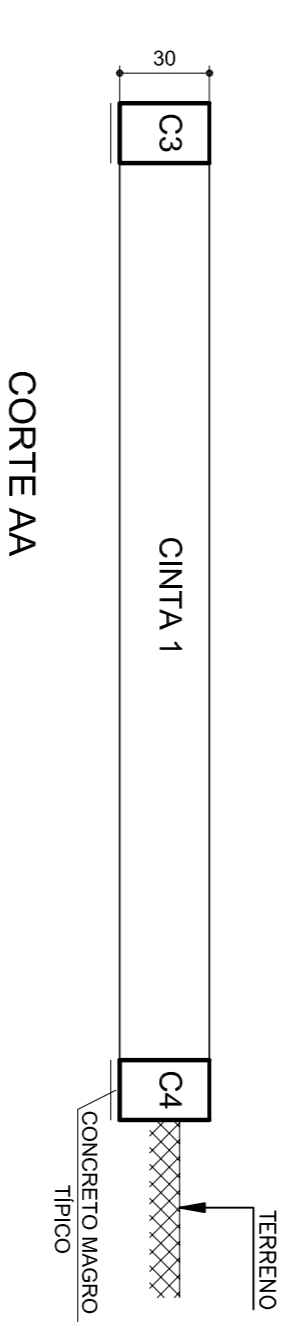
ARMACÃO - CINTA 1, CINTA 2, CINTA 3 E CINTA 4 (20x30)X4



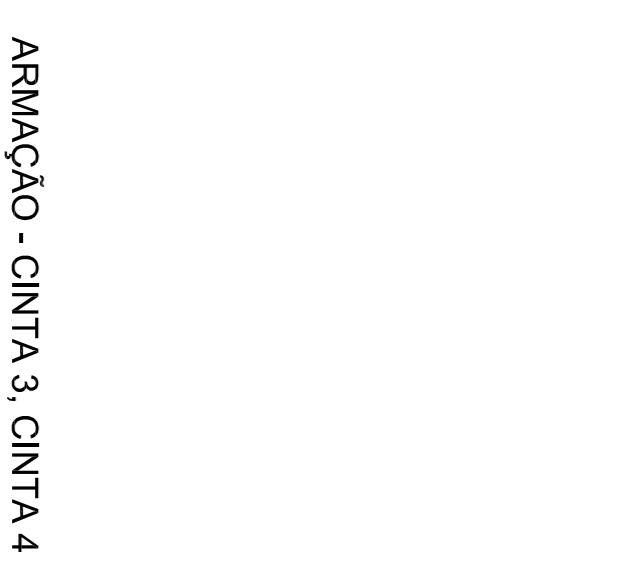
ARMACÃO - VIGA 1, VIGA 2, VIGA 3 E VIGA 4 (20x20)X4

ABRIGO DOS QUADROS ELÉTRICOS

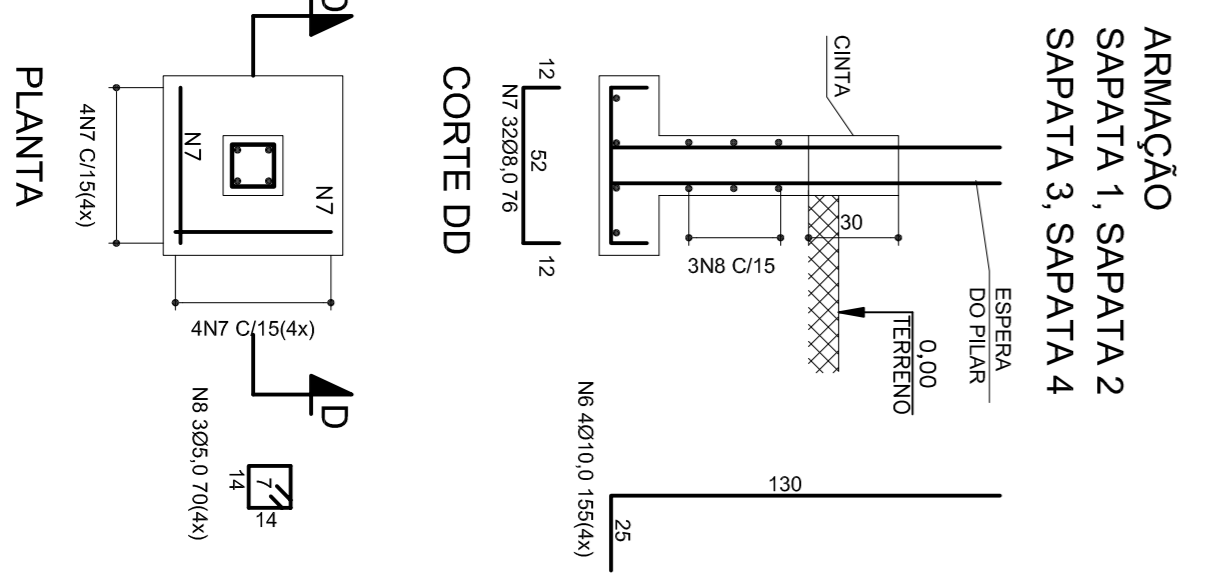
FORMA - CINTA 1, CINTA 2, CINTA 3, CINTA 4



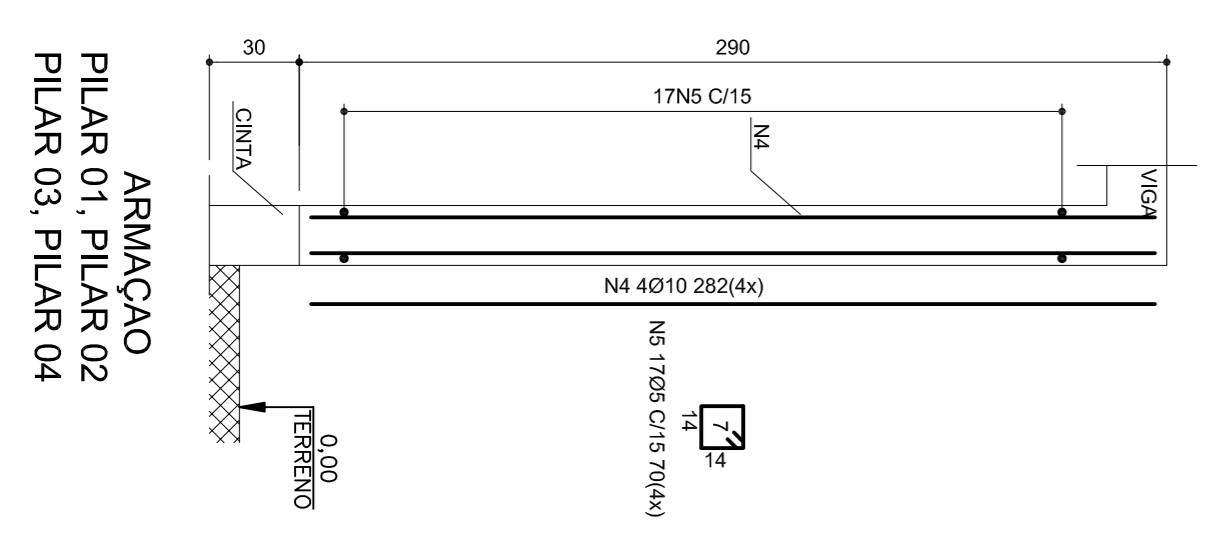
ARMACÃO - CINTA 1, CINTA 2



ARMACÃO - CINTA 3, CINTA 4



PLANTA



PILAR 01, PILAR 02, PILAR 03, PILAR 04

NOTAS:
1 - COTAS EM cm, ELEVACOES EM m, SALVO INDICAO CONTRARIA.

CONTRATANTE	FUNASA - Fundação Nacional de Saúde		
PROGRAMA	Programa de Aceleração do Crescimento - PAC 2		
MUNICÍPIO/UF	CORAÇÃO DE JESUS - MG		
TÍTULO	SÃO JOAQUIM		
TÍTULO	SISTEMA DE ABASTECIMENTO DE ÁGUA		
TÍTULO	PROJETO ESTRUTURAL		
TÍTULO	CASA DE QUÍMICA - FORMA E ARMAÇÃO		
DATA	OUTUBRO/2013	ESCALA	INDICADA
ARQUIVO	DE-2012.007-MG-COUSA-EST-002=0	FOLHA	02

REV.	DESCRIÇÃO	DATA	DEB.	VER.	APROV.
CONTRATANTE	DESIGNADO	DATA	DEB.	VER.	APROV.
RESP. TÉCN.	RESP. TÉCN.	DATA	DEB.	VER.	APROV.
REG. CREA	REG. CREA	DATA	DEB.	VER.	APROV.

DESPRO Engenharia e Arquitetura
 Responsável Técnico: ALBERTO OLIVEIRA CHAVES
 Registro Profissional: 68.785/0

FUNASA Ministério da Saúde
 Fundação Nacional de Saúde
 Responsável Técnico: SUPERINTENDÊNCIA ESTADUAL DE MINAS GERAIS
 Registro Profissional: 08.176/0
 Dócio de Engenharia de Saúde Pública