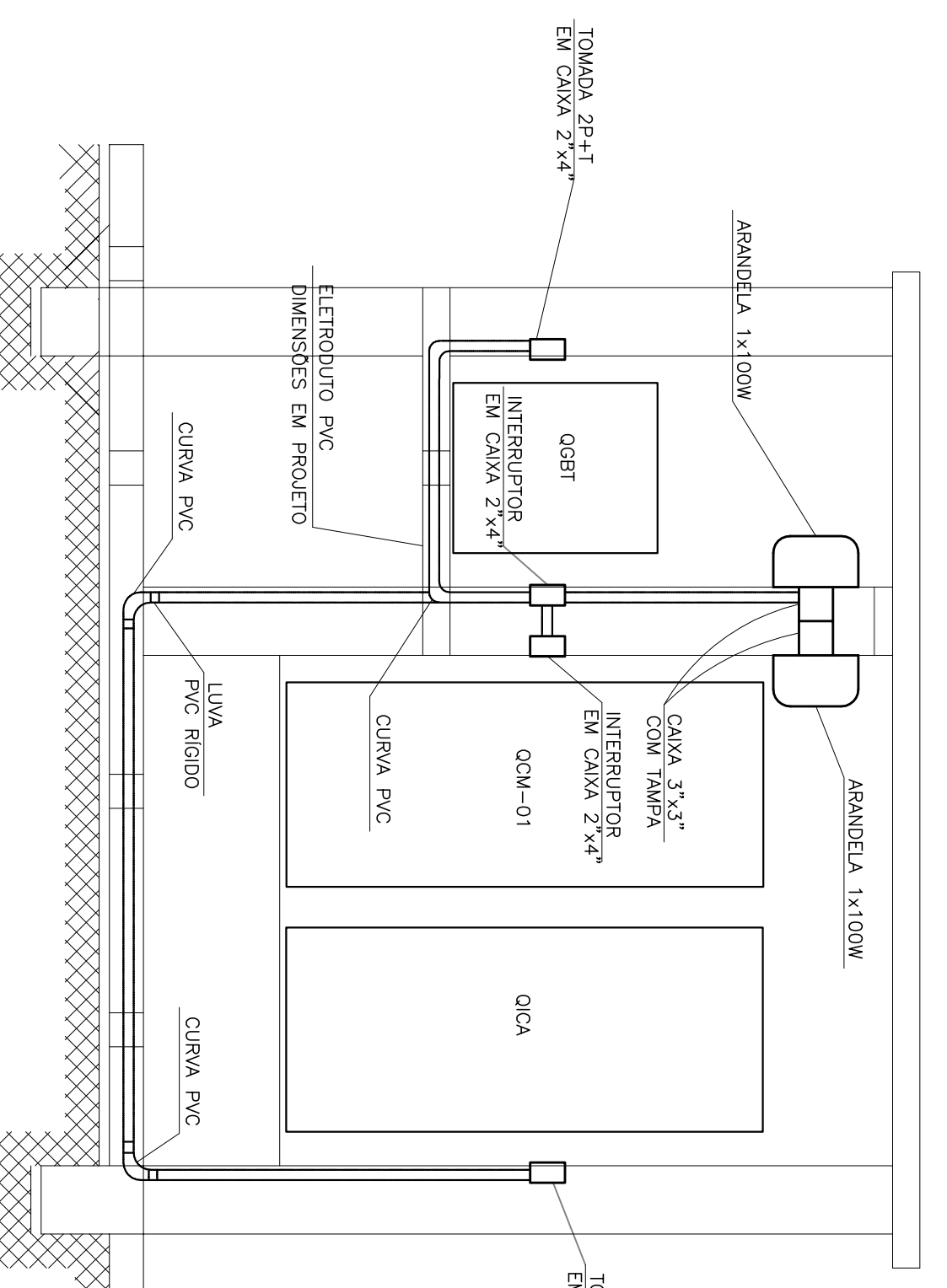
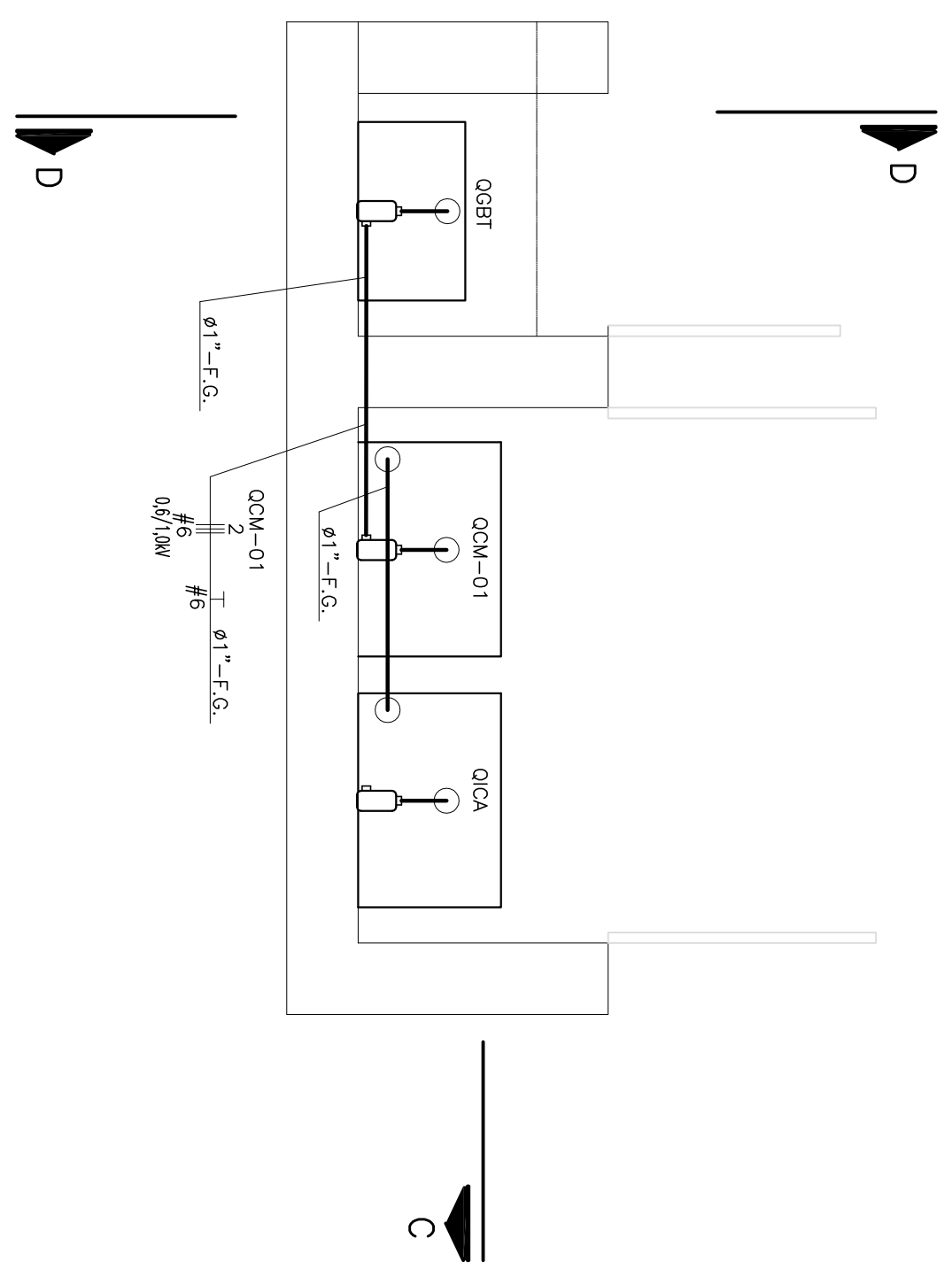


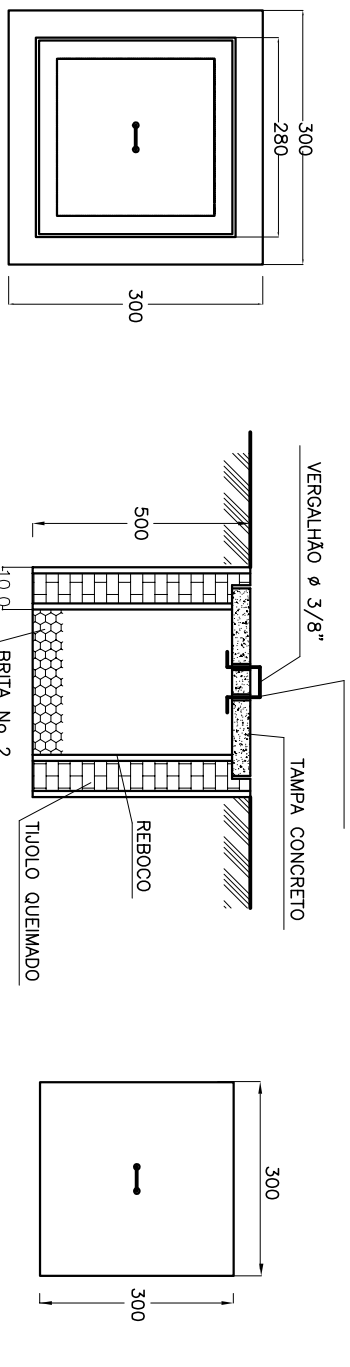
ABRIGO OCM – PLANTA – ILUMINAÇÃO/TOMADAS
ESCALA 1:25



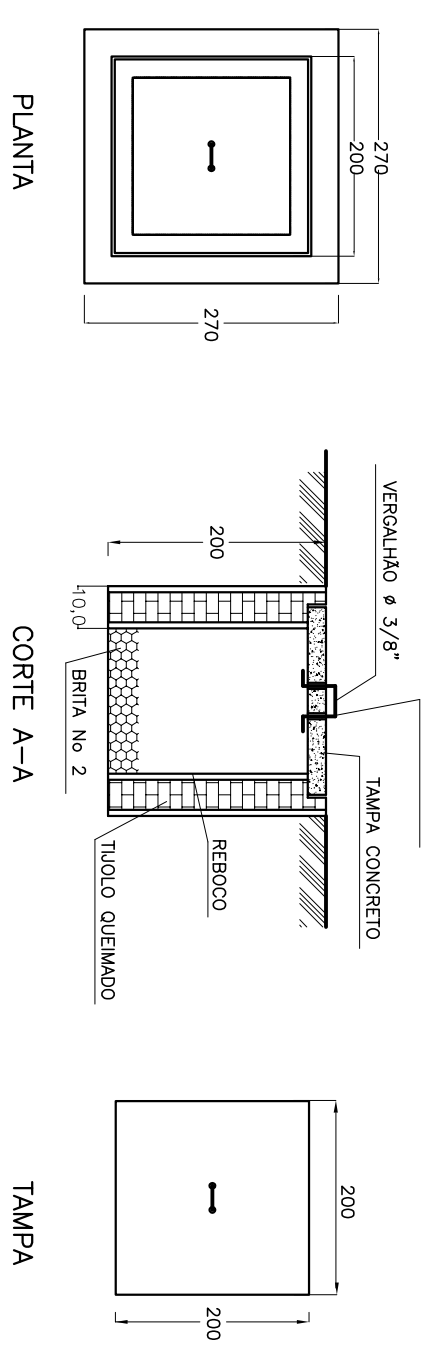
CORTE C-C
ESCALA 1:25



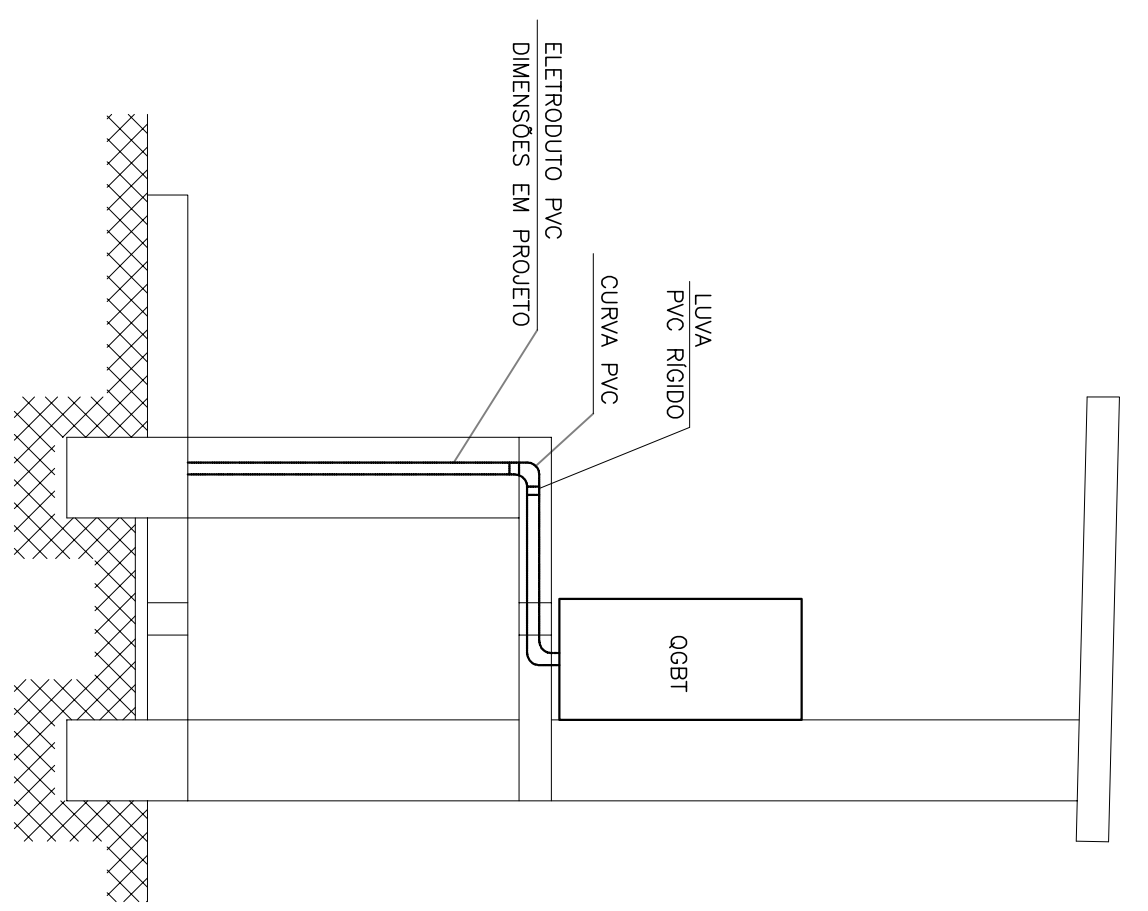
ABRIGO OCM – PLANTA BAIXA – FORÇA
ESCALA 1:25



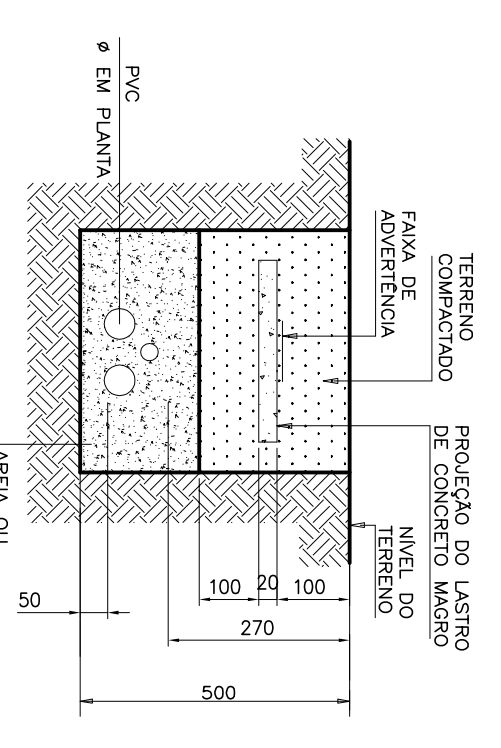
DETALHE DA CAIXA DE PASSAGEM DE ALVENARIA TIPO CP
ESCALA 1:25



DETALHE DA CAIXA DE PASSAGEM DE ALVENARIA TIPO CP
ESCALA 1:25



CORTE D-D
ESCALA 1:25

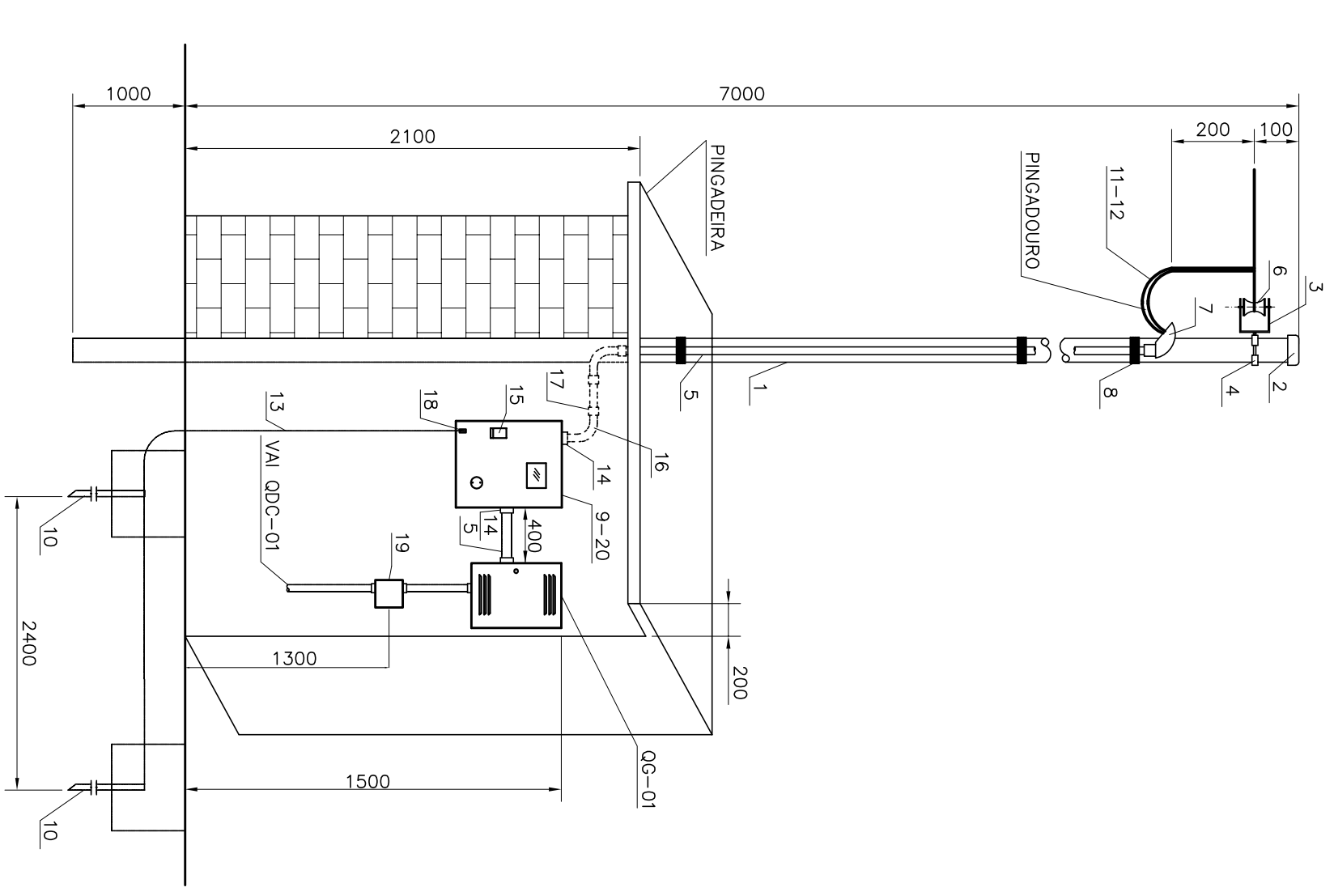


CORTE AA – BANCO DE DUTOS
ESCALA 1:25

PAROQUÊ DE ENTRADA DE ENERGIA TIPO C1-LISTA DE MATERIAL ORIENTATIVA

ITEM	DESCRIÇÃO	UN	QTD
1	POSTE DE AÇO ZINCADO Ø102mmx7,0m – TIPO PA4	Pq	1
2	TAMPA DE ALUMÍNIO Ø102mm	Pq	1
3	ARMAÇÃO SECUNDÁRIA DE 1 ESTRIBO C/ HASTE Ø16x150mm	Pq	1
4	CINTA DE AÇO ZINCADO Ø102mm C/ PARAFUSO Ø16mm	un	1
5	ELETRODUTO DE PVC RÍGIDO PESADO Ø40mm	m	1
6	ISOLADOR BOLA PARA BAIXA TENSÃO	Pq	1
7	CABECOTE DE ALUMÍNIO 135 GRAUS Ø102mm	Pq	1
8	ARAME DE AÇO GALVANIZADO NÚMERO 14 BWC	kg	0,5
9	CAIXA PARA MEDIDOR POLIFÁSICO E DISJUNTOR, PADRÃO CBMG CM-2	un	1
10	HASTE DE ATERRAMENTO 25x25x350mm, COMPRIMENTO DE 2400mm	un	2
11	CONDUTOR DE COBRE BITOLA 25mm ² ISOL. 750V, NA COR PRETA	m	45
12	CONDUTOR DE COBRE BITOLA 25mm ² ISOL. 750V, NA COR AZUL	m	15
13	CABO DE COBRE NU BITOLA 16mm ² PARA ATERRAMENTO	m	15
14	PAR BUCHA E ABRILHA Ø40mm	Cj	4
15	DISJUNTOR TRIPOLAR DE 70A, 250V, TERMOELETRO	un	1
16	CURVA 90º GRAUS EM PVC RÍGIDO Ø40mm, RAIO LONGO, ROSCÁVEL	Pq	2
17	LUVA DE PVC RÍGIDO Ø40mm, ROSCÁVEL	Pq	3
18	TERMINAL DE ATERRAMENTO PARA CABO BITOLA 16mm ²	Pq	1
19	CAIXA DE PASSAGEM EM CHAPA DE AÇO 150x150x100mm (ALUP)	un	1
20	MEDIDOR POLIFÁSICO (CONCESSIONÁRIA)	-	-
21	CABO DE ALUMÍNIO (CONCESSIONÁRIA)	-	-

NOTAS PARA PAROQUÊ DE ENTRADA:
 01 – OS MATERIAIS DEVEM OBEDECER O MANUAL DO CONSUMIDOR N.º 11.
 02 – O PADRÃO DE ENTRADA DEVE SER MONTADO NA DIVISA DA PROPRIEDADE COM A LETURA VOLTADA PARA A VIA PÚBLICA.
 03 – DEVEM SER PREVISTAS 2 AMARRAÇÕES, NO MÍNIMO DE 8 VOLTS CADA.
 04 – A BARRA DE FIO DE FERRO PREPARADA NA ALVENARIA PARA FIRMAR A LETURA DO MEDIDOR DEVE SER ENCAIXADA NA ALVENARIA PARA FIRMAR A LETURA DO MEDIDOR.
 05 – O ENCAIXAMENTO DO POSTE DEVERÁ SER EM BASE CONCRETADA.
 06 – A CAIXA PARA MEDIÇÃO DEVERÁ SER ATERRADA COM CABO BITOLA 16mm².



VISTA DO PADRÃO DE ENERGIA
ESCALA 1:25

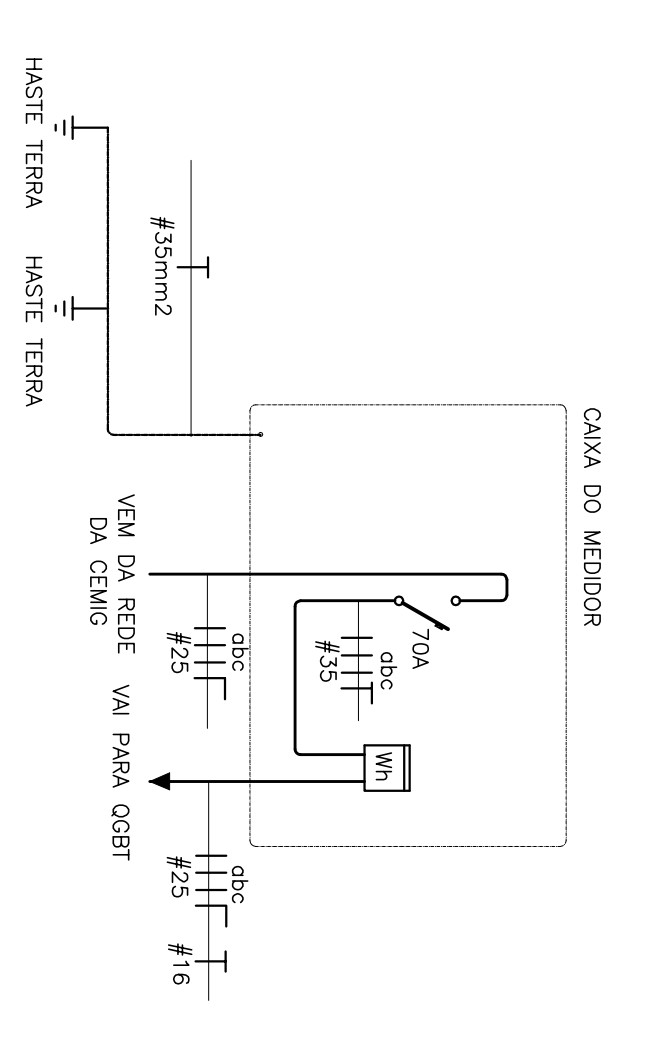
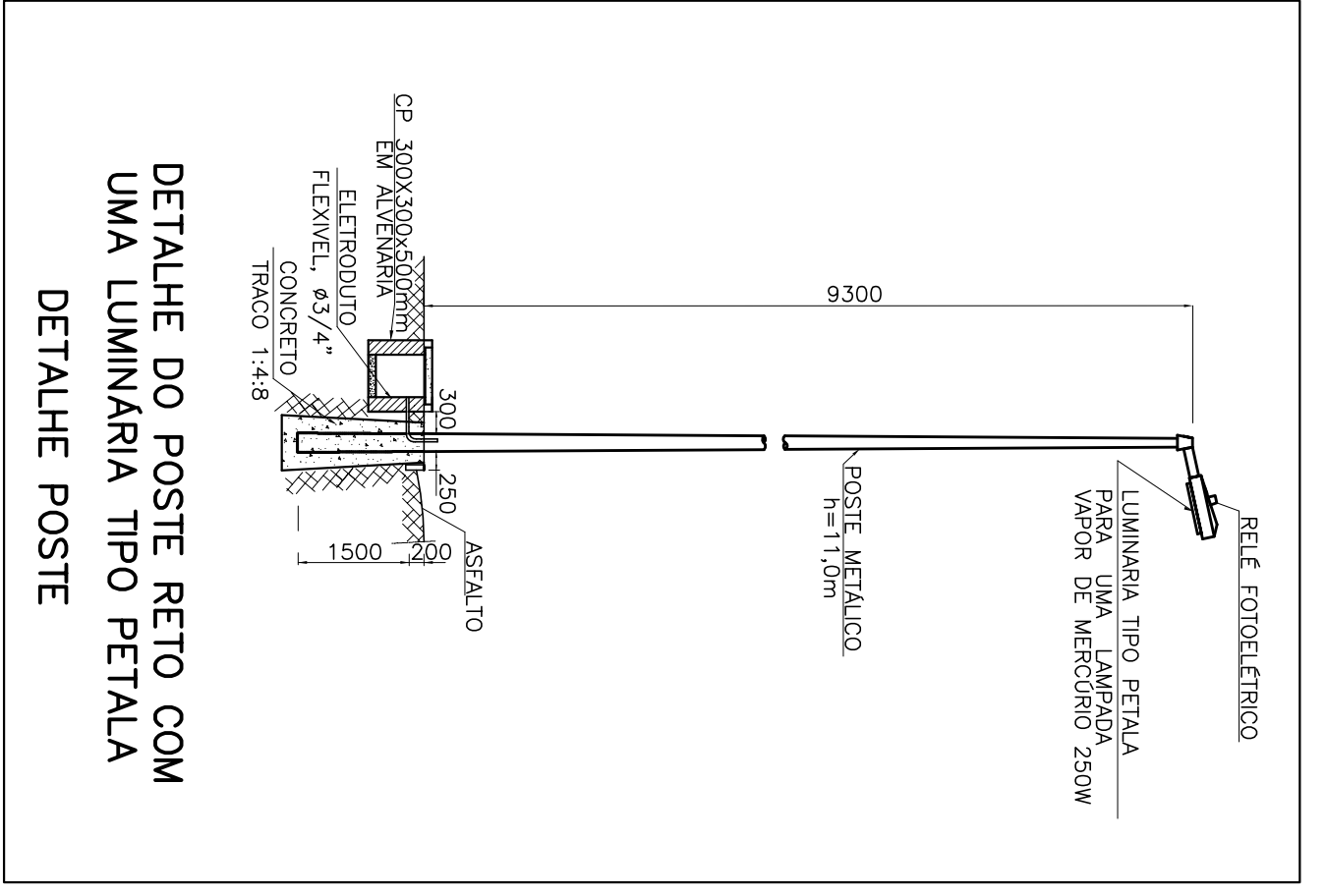


DIAGRAMA UNIFILAR DO MEDIDOR



DETALHE DO POSTE RETO COM UMA LUMINÁRIA TIPO PETALA
ESCALA 1:25

REV.	DESCRIÇÃO	DATA	EXEC.	VERIF.	APROV.
CONTRATANTE	FUNASA - Fundação Nacional de Saúde				
PROGrama	Programa de Aceleração do Crescimento - PAC 2				
MUNICÍPIO	CORAÇÃO DE JESUS - MG				
TÍTULO	SISTEMA DE ABASTECIMENTO DE ÁGUA				
PROJETO ELÉTRICO	LUMINAÇÃO ABRIGO OCM, PADRÃO DE ENTRADA DE ENERGIA				
DATA	DEZEMBRO/2013	ESCALA	INDICADA	PROJETA	06 DE 06
ARQUIVO	DE-2012.007-MG-COU-SAA-ET-006=0				

CONTRATANTE	FUNASA - Fundação Nacional de Saúde				
PROGrama	Programa de Aceleração do Crescimento - PAC 2				
MUNICÍPIO	CORAÇÃO DE JESUS - MG				
TÍTULO	SISTEMA DE ABASTECIMENTO DE ÁGUA				
PROJETO ELÉTRICO	LUMINAÇÃO ABRIGO OCM, PADRÃO DE ENTRADA DE ENERGIA				
DATA	DEZEMBRO/2013	ESCALA	INDICADA	PROJETA	06 DE 06
ARQUIVO	DE-2012.007-MG-COU-SAA-ET-006=0				