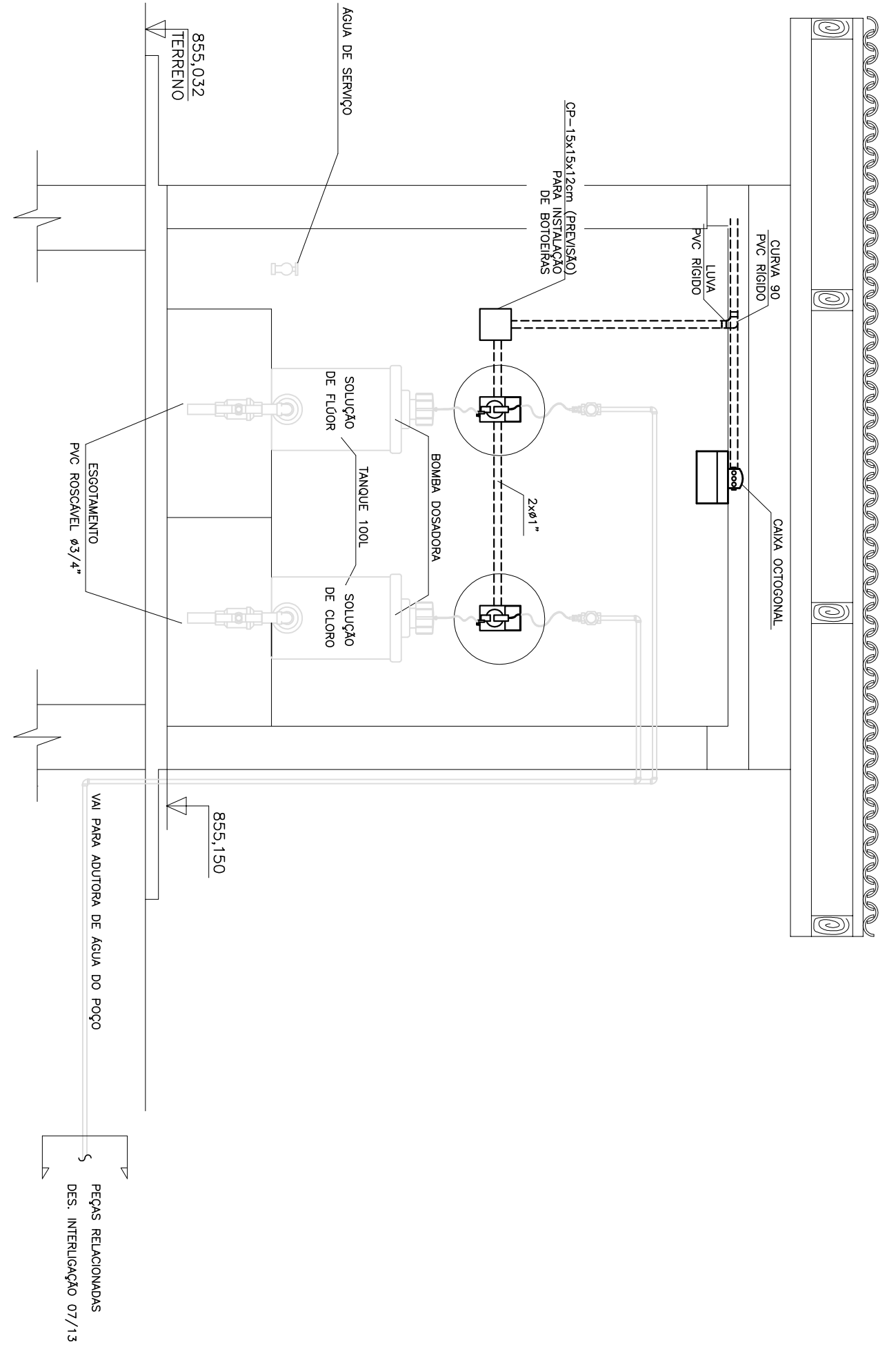


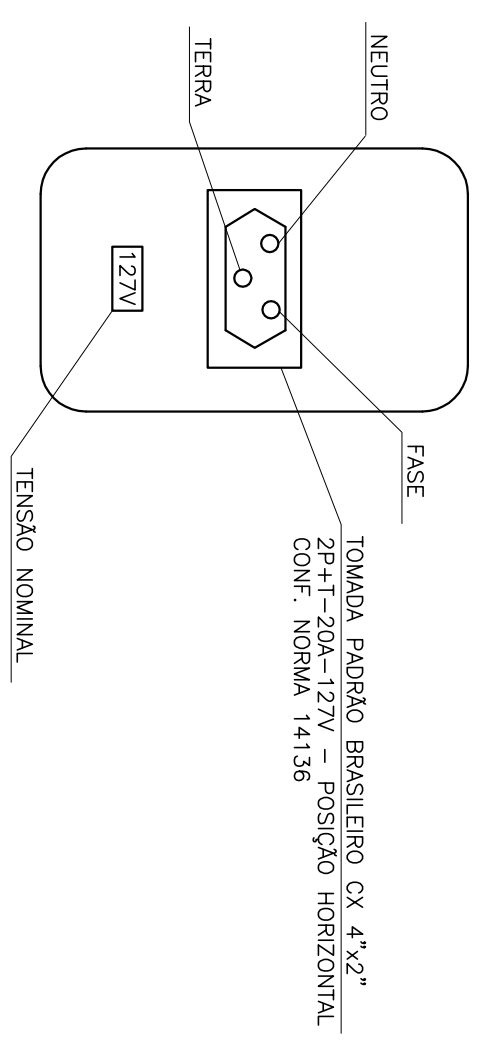
CASA DE DOSAGEM – ILUMINAÇÃO E TOMADAS – PLANTA  
ESCALA 1:25



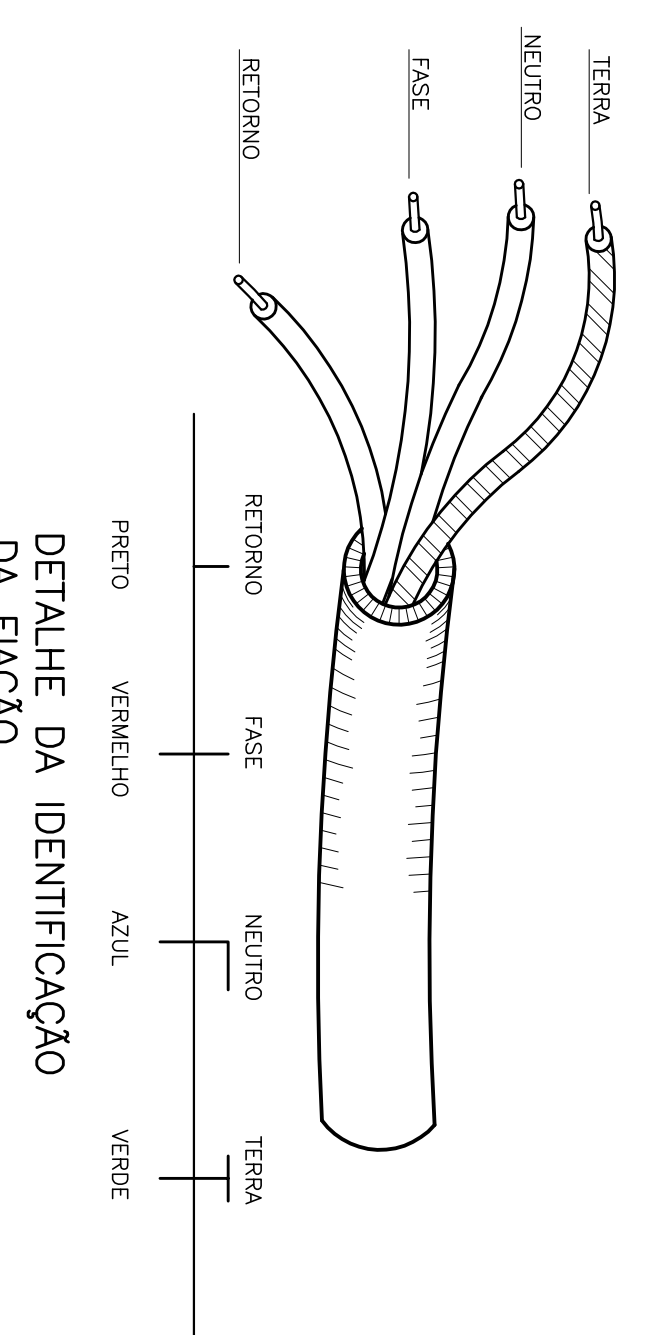
ILUMINAÇÃO E TOMADAS – CORTE BB  
ESCALA 1:25

QUADRO DE CARGAS DO QDC-01 – CASA DE DOSAGEM

CIRC.	POTENCIA (VA)	FASES (VA)			DISL. (A)	COND. (mm <sup>2</sup> )	FINALIDADES
		A	B	C			
1	200	200	-	-	1x10	#2,5	ILUMINAÇÃO
2	800	-	800	-	1x16	#2,5	TOMADA 1ø
3	1000	500	-	500	2x16	#2,5	TOMADA 2ø
4	866	-	433	433	2x16	#4	BOMBA DOSADORA-1ø
5	866	433	-	433	2x16	#4	BOMBA DOSADORA-1ø2
6	900	450	450	-	2x16	#4	ILUMINAÇÃO EXTERNA
7	900	-	450	450	-	-	ESPAÇO RESERVA. 2ø
8	2000	1000	-	1000	-	-	ESPAÇO RESERVA. 2ø
9	2000	1000	-	1000	-	-	ESPAÇO RESERVA. 2ø
10	1000	-	-	1000	-	-	ESPAÇO RESERVA. 2ø
11	1000	1000	-	-	-	-	ESPAÇO RESERVA. 1ø
12	1000	-	-	1000	-	-	ESPAÇO RESERVA. 1ø
TOTAL	12532	4583	4566	3363	3x40	#16	ALIMENTADOR



DETALHE TOMADAS  
ESCALA SEM



DETALHE DA IDENTIFICAÇÃO DA FIAÇÃO  
ESCALA SEM

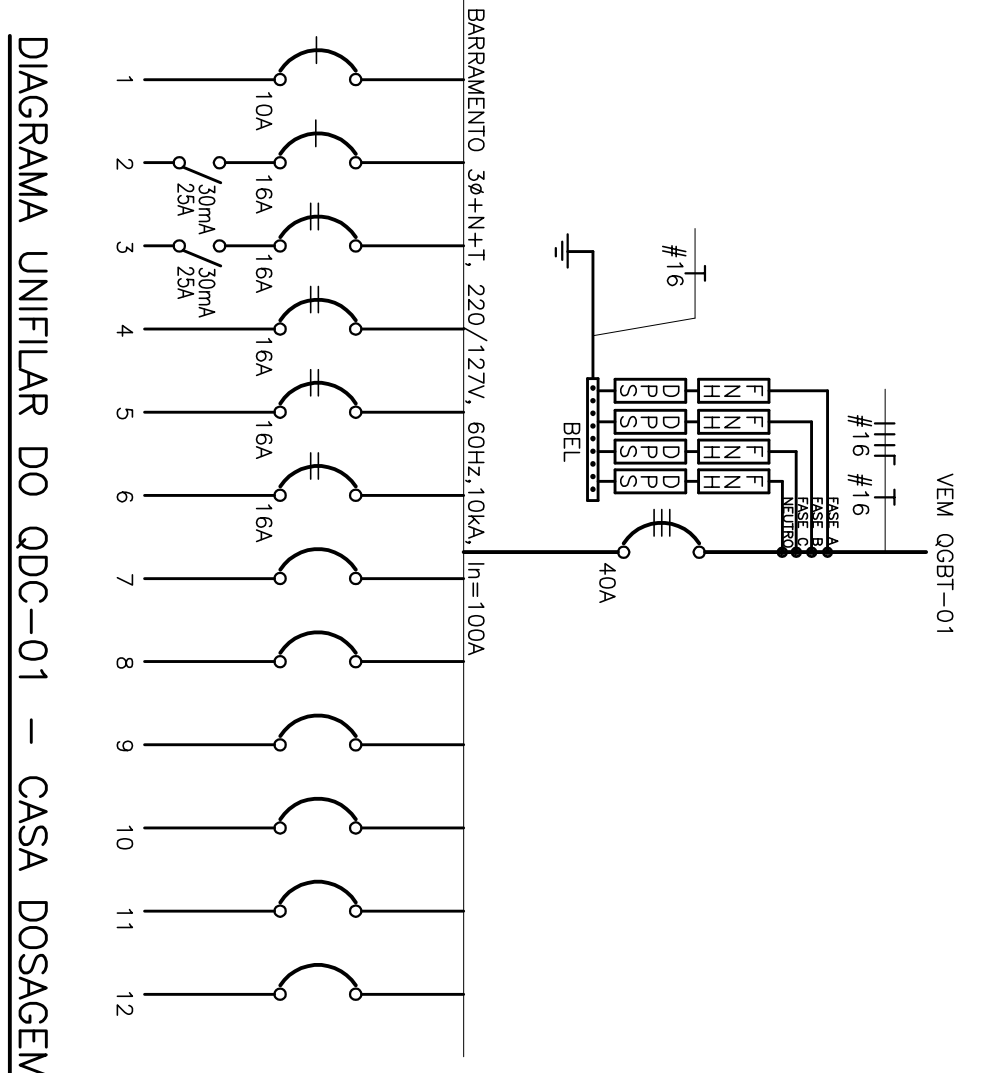


DIAGRAMA UNIFILAR DO QDC-01 – CASA DOSAGEM

- SIMBOLOGIA:**
- ELETRUOTO EXTERNO NO TETO OU ALVENARIA, EM PVC RIGIDO
  - - - - - ELETRUOTO EMBUITO NO PISO, EM PVC
  - ..... CABO DE COBRE NØ, ENTERRADO NO SOLO, #50mm<sup>2</sup>.
  - CABO DE COBRE NØ, NA COBERTURA #35mm<sup>2</sup>.
  - QUANDO NÃO INDICADO
  - ELETRUOTO CORRIGIDO EMBUITO NO PISO – REF.: KANAFLEX PRETO
  - REDE DE DUTOS EMBUITO NO PISO, TIPO FLEXWEL, CONFORME DETALHE
  - TUBULAÇÃO QUE DESCE
  - TUBULAÇÃO QUE SOBEE
  - INDICAÇÃO DE CONDUTORES FASE, NEUTRO, RETORNO, COMANDO (2 VAS) E TERRA, RESPECTIVAMENTE
  - PONTO DE LUZ NO TETO PARA LÂMPADA FLUORESCENTE. POTÊNCIA = 2x32W, INSTALADA EM CAIXA OCTOGONAL
  - ☒ ARRANDELA PARA LÂMPADA INCANDESCENTE. POTÊNCIA = 100W, INSTALADA EM CAIXA 3"x3", ALTURA A DEFINIR NA OBRA
  - TERMINAL AÉREO, H=25cm
  - ☑ LÂMPADA COM LUMINÁRIA EM LUMINÁRIA W80 DE 3000 20W, COM RELE PROTETOR. INSTALAR EM POSIÇÃO H=1m E 0,6m DE ALTURA. SÓLIDAR, CONFORME DETALHE
  - CAIXA DE INSPEÇÃO NO SOLO COM HASTE DE ATERRAMENTO COPRENHENDO – 65/6" x 2,40m
  - SOLA EXTERNICA
  - ▲ CONEXÃO ABARAFUSADA
  - ☒ TOMADA 127V, 2P+1 PADRÃO BRASILEIRO, 20A, INSTALADA EM CAIXA DE AÇO 2"x4". QUANDO NÃO INDICADO, H=1,10m DO PISO ACABADO
  - ☒ TOMADA 127V, 2P+1 PADRÃO BRASILEIRO, 20A, INSTALADA EM CAIXA DE AÇO 2"x4". QUANDO NÃO INDICADO, H=1,10m DO PISO ACABADO
  - ☒ INTERRUPTOR MONOPOLAR LUMINÁRIA, 10A, INSTALADA EM CAIXA DE AÇO 2"x4". QUANDO NÃO INDICADO, H=1,10m DO PISO ACABADO
  - ☒ INTERRUPTOR MONOPOLAR DUAS SEÇÕES, 10A, INSTALADA EM CAIXA DE AÇO 2"x4". QUANDO NÃO INDICADO, H=1,10m DO PISO ACABADO
  - ☒ DISJUNTOR TIPO MANDISALUNTOR, MONOFÁSICO COM INTERRUPTOR RESIDUAL (30mA)
  - ☒ DISJUNTOR TIPO MANDISALUNTOR, BIFÁSICO COM INTERRUPTOR RESIDUAL (30mA)
  - ☒ DISJUNTOR TIPO MANDISALUNTOR MONOFÁSICO, CAIXA C
  - ☒ DISJUNTOR TIPO MANDISALUNTOR BIFÁSICO, CAIXA C
  - ☒ DISJUNTOR TIPO MANDISALUNTOR BIFÁSICO, TIPO FORÇA EM CAIXA MOLDAVA
  - ☒ CONDULETE METALICO, TIPO INDICADO EM PLANTA
  - ☒ CHAVE-BRA
  - ☒ MOTOR 1
  - ☒ CAIXA DE PASSAGEM 2"x4", COM TAMPÃO CEGA, PARA INSTALAÇÃO DE CHUVEIRO ELÉTRICO, H=2,20m
  - ☒ QUADRO ELÉTRICO, TIPO EMBUITO, ALTURA DE MONTAGEM 1,30m DO PISO ACABADO
  - ☒ CAIXA DE PASSAGEM 4"x4", COM TIPO CENTRAL PARA INSTALAÇÃO.

**ADVERTENCIA**

1. QUANDO UM DISJUNTOR OU FUSÍVEL, ATUA, DESLIGANDO ALGUM CIRCUITO OU A INSTALAÇÃO INTERNA, A CAUSA PODE SER UMA SOBRECARGA OU CURTO-CIRCUITO. NÃO SE DEVE TENTAR REPARAR O DISJUNTOR OU FUSÍVEL SOBRECARGADO POR SEU PRÓPRIO. SE O DISJUNTOR OU FUSÍVEL FOR OBTIDO DE MAIOR CORRENTE (MAIOR APARELHO) SIMPLEMENTE, MAIOR CORRENTE REQUER DE MAIS DIÁMETRO DOS FIOS E CABOS ELÉTRICOS, POR OUTROS DE MAIOR SEÇÃO (BITOLA).

2. NÃO USAR FERRA, NUNCA RESERVE OU REFINA A CHAVE AUTOMÁTICA DE PROTEÇÃO CONTRA CURTOS ELÉTRICOS (DISPOSITIVO PER), MESMO EM CASO DE DESLIGAMENTOS SEM CAUSA APARENTE. SE OS DESLIGAMENTOS FOREM FREQUENTES E, ESPECIALMENTE, SE AS TENTATIVAS DE REPARAR O DISJUNTOR OU FUSÍVEL NÃO FOREM EFETIVAS, A CAUSA PODE SER UM PROBLEMA DE INSTALAÇÃO ELÉTRICA APRESENTADA ANOMALIAS INTERNAS, QUE SÓ PODEM SER IDENTIFICADAS E CORRIDAS POR PROFISSIONAIS QUALIFICADOS. A DESMONTAGEM OU REPARO DA CHAVE AUTOMÁTICA E INSTALAÇÃO DE NOVA OS USUÁRIOS DA INSTALAÇÃO.

**DETALHE DO QUADRO DE ADVERTENCIA**

REV.	DESCRIÇÃO	DATA	EXEC.	VERIF.	APROV.
CONTRATADA	DESPRO	03/03/2012			
RESP. TÉCN.	ALEXANDRE MAGNO S. CAZU				
REG. CREA	11288				
CONTRATANTE	FUNASA - Fundação Nacional de Saúde				
PROGRAMA	Programa de Aceleração do Crescimento - PAC 2				
MONITORADOR	CORAÇÃO DE JESUS - MG				
	BREJINHOS				
TÍTULO	SISTEMA DE ABASTECIMENTO DE ÁGUA				
	PROJETO ELÉTRICO				
	ILUMINAÇÃO, TOMADAS, QUADRO DE CARGAS, DIAGRAMA UNIFILAR				
DATA	DEZEMBRO/2013	ESCALA	INDICADA	PROJETA	
ARQUIVO	DE-2012.007-MG-COU-SAA-ELT-001-50				01 DE 06